



300
ЛЕТ СПбГУ

Лечебное дело

Специалитет

Клиническая медицина

- Подготовка специалиста - врача-лечебника, конкурентоспособного на отечественном и зарубежном рынках труда, ориентированного на реализацию непрерывного медицинского образования и цифрового здравоохранения.

- Форма обучения - **Очная**
- Продолжительность обучения - **6 лет**
- Профессиональный стандарт 02.009 «**Врач-лечебник (врач-терапевт участковый)**» (Приказ Минтруда России от 21.03.2017 № 293н (Зарегистрирован в Минюсте России 06.04.2017 № 46293))

Фундаментальные дисциплины

- Нормальная анатомия
- Нормальная физиология
- Цитология, гистология, эмбриология
- Микробиология, вирусология, иммунология
- Биохимия
- Фармакология
- Зоология с основами паразитологии
- Общая генетика
- Общая химия
- Биоорганическая химия
- Биология развития
- История органического мира

Основы российской государственности

Программы
специалитета

Программы
бакалавриата

Программа «Безопасность жизнедеятельности»

Модуль практических навыков
реализует военный учебный центр

Новые учебные дисциплины с 2023 года

Базовая часть УП ЛД 2023 дополнена новыми учебными дисциплинами:

- ✓ Статистический анализ в медицинских исследованиях - 11 семестр
- ✓ Основы доказательной медицины и академического письма - 12 семестр
- ✓ Геронтология и гериатрия
- ✓ Неотложная помощь в педиатрии
- ✓ Паллиативная медицинская помощь
- ✓ Клиническая лучевая диагностика

Вариативная часть УП ЛД 2023 дополнена новыми дисциплинами по выбору:

- Введение в работу с научной литературой
- Основы “безопасной” хирургии
- Реконструктивно-восстановительная хирургия: от закрытия дефектов к эстетике
- Основы ортопедической хирургии у взрослых
- Детская ортопедия
- Амбулаторная флебология
- Оказание неотложной помощи пациентам с политравмой
- Основы диетологии
- Основы научно-исследовательской деятельности в терапевтической практике
- Психотерапия аутохтонных непсихотических расстройств
- Китайский язык для начинающих (факультатив)

Производственная практика после 1 курса



*Биологическая
практика*



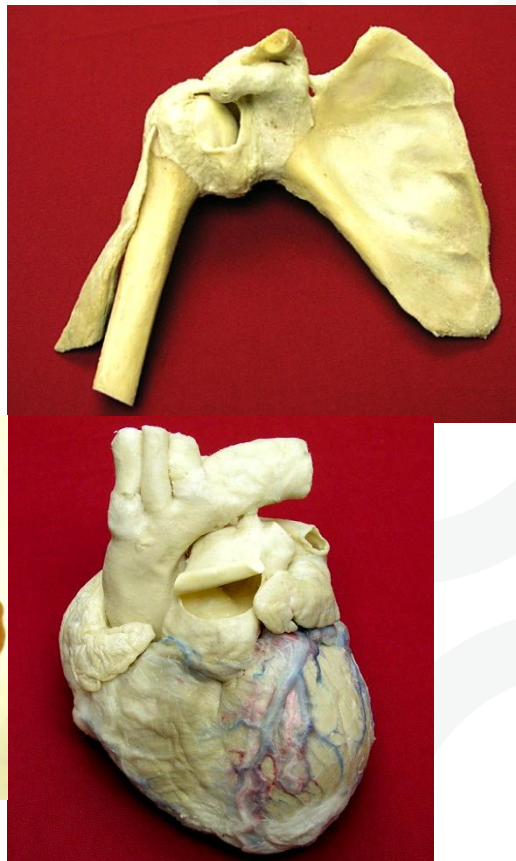
Базовые специальные дисциплины

- Функциональная анатомия человека
- Патологическая анатомия
- Патологическая физиология



**Профессор И.В. Гайворонский –
зав. кафедрой морфологии**

Создатель уникального
анатомического музея, на
основе технологии
полимерного бальзамирования





Нормальная физиология

Юрий Викторович Наточин –
декан-основатель Медицинского
факультета СПбГУ

- доктор биологических наук, специалист в области физиологии почек и водно-солевого обмена, академик РАН (1992), советник РАН

Клинические дисциплины. Младшие курсы

- Фармакология
- Уход за больным в терапевтической / хирургической практике
- Общая хирургия
- Гигиена
- Медицина катастроф (токсикология)
- Медицина катастроф (организация медицинской помощи в экстремальных ситуациях)
- Медицинская генетика
- Пропедевтика внутренних болезней
- Топографическая анатомия и оперативная хирургия

Клинические дисциплины. Старшие курсы.

- Акушерство и гинекология
- Дерматовенерология
- Факультетская терапия
- Факультетская хирургия
- Оториноларингология
- Офтальмология
- Лучевая диагностика
- Общая онкология
- Неврология, нейрохирургия
- Педиатрия
- Травматология и ортопедия
- Эндокринология
- Госпитальная терапия
- Госпитальная хирургия
- Психиатрия, медицинская психология
- Инфекционные болезни
- Общественное здоровье и здравоохранение
- Фтизиопульмонология и.т.д.



Кафедра госпитальной хирургии

Петр Казимирович Яблонский –
проректор СПбГУ по медицинской
деятельности

С 2009 года - директор ФГБУ "СПб НИИФ"
Минздрава России.

Главный внештатный специалист - хирург
Комитета по здравоохранению
Правительства Санкт-Петербурга

Главный внештатный специалист -
торакальный хирург Минздрава России

ПРЕПОДАВАТЕЛЬСКИЙ СОСТАВ

Более 180 сотрудников

- ✓ 4 академика
- ✓ 53 профессора,
- ✓ 68 доцентов и 60 ассистентов
- ✓ старшие преподаватели,

Ведущие специалисты медицинских учреждений города

Главные врачи



Кафедры

Кафедра акушерства, гинекологии и репродуктологии

Кафедра анестезиологии и реаниматологии

Кафедра госпитальной терапии

Кафедра госпитальной хирургии

Кафедра инфекционных болезней, эпидемиологии и дерматовенерологии

Кафедра морфологии

Кафедра нейрохирургии и неврологии

Кафедра общей хирургии

Кафедра онкологии

Кафедра организации здравоохранения и медицинского права СПбГУ

Кафедра основ медицинских и специальных знаний

Кафедра оториноларингологии и офтальмологии

Кафедра патологии

Кафедра педиатрии

Кафедра последипломного медицинского образования СПбГУ

Кафедра пропедевтики внутренних болезней

Кафедра психиатрии и наркологии

Кафедра факультетской терапии

Кафедра факультетской хирургии

Кафедра фармакологии

Кафедра физиологии



Производственные практики.

- После 2 курса –
Помощник палатной медицинской сестры
- После 3 курса –
Помощник процедурной медицинской сестры
- После 4 курса –
Помощник врача стационара
- После 5 курса –
Помощник врача амбулаторно-поликлинического звена

КЛИНИЧЕСКИЕ БАЗЫ

- НИИ акушерства, гинекологии и репродуктологии им. Д.О. Отта
- НМИЦ онкологии им. Н.Н. Петрова
- Онкологический центр имени Н.П. Напалкова
- НИИ скорой помощи им. И.И. Джанелидзе
- НМИЦ психиатрии и неврологии им. В.М. Бехтерева
- Городская Покровская больница
- Городская многопрофильная больница №2
- Городская Елизаветинская больница
- Городская больница Святого Великомученика Георгия
- Городская больница № 26
- Клиническая инфекционная больница им. С.П. Боткина
- Городская больница № 31
- Клиническая больница РАН
- Северо-Западный окружной научно-клинический центр им. Л.Г. Соколова ФМБА России
- Детская городская больница Святой Марии Магдалины
- Городская психиатрическая больница №1 им. П.П. Кащенко
- Клиническая ревматологическая больница №25
- Городская Александровская больница
- Городской клинический онкологический диспансер
- Городская больница № 40
- И др.



ОСОБЕННОСТИ ПРОГРАММЫ

- *Индивидуальный подход к обучению, обучение в малых группах (5–6 человек)*
- *Междисциплинарный характер программы*
- *Практическая направленность обучения*
- *Тренажерные технологии обучения, развитие практических навыков на дисциплинах, в т.ч. с использованием современных симуляторов*
- *Освоение английского языка*
- *Введение многопрофильной субординатуры на шестом курсе*
- *Новые технологии преподавания (онлайн-курсы)*
- *Сотрудничество с университетами всего мира*
- *Выполнение и защита ВКР*

ОСОБЕННОСТИ ПРОГРАММЫ: ИНДИВИДУАЛЬНЫЙ ПОДХОД К ОБУЧЕНИЮ

Обучение клиническим дисциплинам проводится в малых группах – 5-7 человек, что в три раза меньше, чем в других медицинских вузах

- Повышение качества усвоения материала
- Возможность индивидуального опроса
- Упрощение процедуры допуска к пациентам на клинических базах
- Большие возможности для отработки практических навыков



ОСОБЕННОСТИ ПРОГРАММЫ: междисциплинарный характер программы

- Преподавание фундаментальных дисциплин сотрудниками различных факультетов и институтов СПбГУ
- Возможность ведения научных исследований в сотрудничестве со специалистами всех факультетов и институтов СПбГУ



ОСОБЕННОСТИ ПРОГРАММЫ: ПРАКТИЧЕСКАЯ НАПРАВЛЕННОСТЬ ОБУЧЕНИЯ

- Осмотр пациентов на всех практических занятиях клинических дисциплин
- Производственные практики на клинических базах каждый год
- Возможность сдачи экзамена по допуску к медицинской деятельности, начиная с 4 курса
- Центр медицинских аккредитаций

ОСОБЕННОСТИ ПРОГРАММЫ: Тренажерные технологии обучения

Ресурсный образовательный центр высоких
медицинских технологий «Центр медицинских аккредитаций»
Медицинского института СПбГУ

- Высокотехнологичные манекены, симуляторы пациента и виртуальные тренажеры позволяют отрабатывать практические навыки в области акушерства и гинекологии, педиатрии, хирургии, кардиологии, травматологии, реаниматологии, сестринского дела, функциональной диагностики и других медицинских специальностей



ОСОБЕННОСТИ ПРОГРАММЫ: ОСВОЕНИЕ АНГЛИЙСКОГО ЯЗЫКА

- Освоение английского языка до уровня B2
- Разделение на траектории изучения языка в соответствии с базовым знаниями
- Чтение дисциплин на английском языке на старших курсах
- Возможность изучения других языков

ОСОБЕННОСТИ ПРОГРАММЫ: ВВЕДЕНИЕ МНОГОПРОФИЛЬНОЙ СУБОРДИНАТУРЫ

- ✓ На 6 курсе – основное время обучения - практические занятия на клинических базах
 - Хирургические болезни (субординатура)
 - Внутренние болезни (субординатура)
 - Акушерство, гинекология и репродуктология (субординатура)
 - Поликлиническая терапия
 - Амбулаторная хирургия
 - Анестезиология, реанимация, интенсивная терапия
 - Клиническая фармакология

- ✓ Развитие клинического мышления

- ✓ Подготовка к обучению в клинической ординатуре

- ✓ Подготовка к первичной аккредитации специалистов

ОСОБЕННОСТИ ПРОГРАММЫ: СОТРУДНИЧЕСТВО С УНИВЕРСИТЕТАМИ ВСЕГО МИРА



- Возможность зарубежных стажировок
- Научное сотрудничество:
 - Совместные научные проекты
 - Мега-гранты с участием зарубежных лабораторий
- Гостевые лекции иностранных учёных

ОСОБЕННОСТИ ПРОГРАММЫ: ВЫПОЛНЕНИЕ И ЗАЩИТА ВКР

- Активное участие студентов в научно-исследовательской работе
- Курсовые работы
- Подготовка выпускной квалификационной работы (ВКР) *(на 5-6 курсах)*
- Защита ВКР – часть государственной итоговой аттестации



- Наличие всех ступеней медицинского образования:
подготовка специалиста, клиническая ординатура,
аспирантура
- Участие в системе непрерывного медицинского образования
(НМО)

ВНЕУЧЕБНЫЕ МЕРОПРИЯТИЯ

- Ежегодная международная научно-практическая конференция *«Фундаментальная наука и клиническая медицина. Человек и его здоровье»*
- *День первокурсника и Декада МФ*
- *Спортивные мероприятия*
- *Просветительские мероприятия в сфере донорства, дни донора*
- *Участие в студенческих олимпиадах*
- *Студенческий медицинский отряд «Нейрон»*
- *... а что сюда допишите вы?*

ДЕКАДА МФ2017

ФОТОКОНКУРС
МЕДИЦИНСКАЯ
ВИКТОРИНА
НЕФОРМАЛКА
ВЕЧЕР НАСТОЛЬНЫХ
ИГР СПОРТИВНЫЙ
ПРАЗДНИК
МЫ – ДЕТЯМ! ВВЕЗД

КВН
ВЕЧЕР
СВОБОДНОГО
ТВОРЧЕСТВА
ЧТО? ГДЕ?
КОГДА?



Я ♥ МЕДФАК



300
ЛЕТ СПбГУ

